

IDENTIFICACIÓN

PA-PT.3 (83)

BARRIO	PUERTO DE LA TORRE	HOJA	22-23	PLANEAMIENTO INCORPORADO:	Plan Especial de Reforma Interior UA-PT.1 "Tomillar Monte"
--------	--------------------	------	-------	---------------------------	--

Identificación y Localización

Ordenación

Planeamiento y Gestión

Planeamiento incorporado:

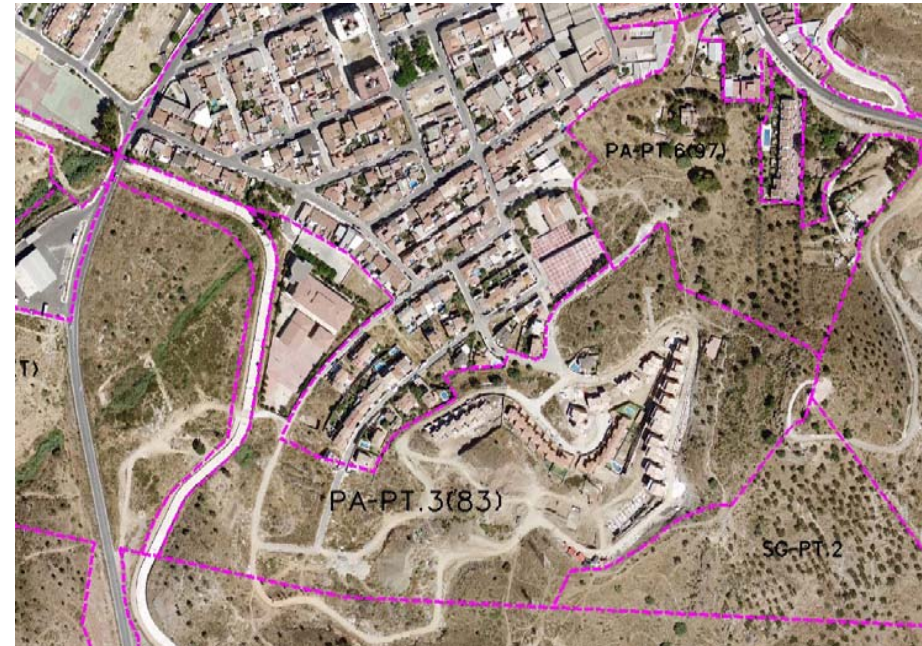
Plan Especial de Reforma Interior UA-PT.1 "Tomillar Monte" . Aprobación Definitiva: 25-10-85

Gestión Urbanística:

Cesiones.

Convenio Urbanístico:

Plan Especial de Infraestructuras Básicas:



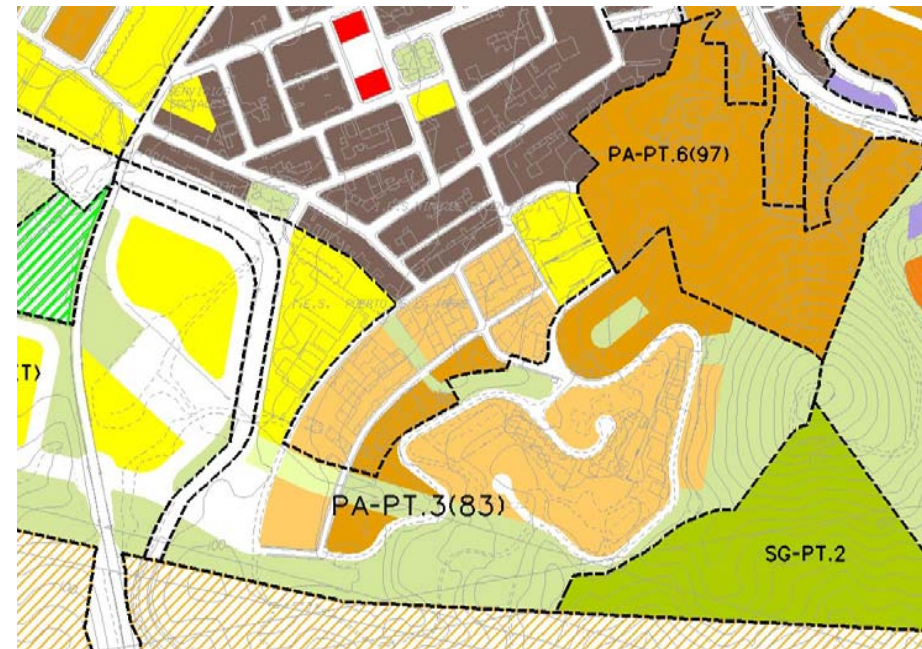
CONDICIONES

1.- Ordenanzas de Aplicación: UAS-2 y UAD-2 (PR)

2.- Cesiones

	m <sup>2</sup> s
Verde/Deportivo	59.648'00
Educativo	19.472'00
AM	Realizada

Ordenación Pormenorizada Completa



DETERMINACIONES

SUPERFICIE DEL ÁMBITO:	149.270,00 m <sup>2</sup> s	le m <sup>2</sup> /m <sup>2</sup> s:	0,135
EDIFICABILIDAD TOTAL:	20.151,45 m <sup>2</sup> t	Uso Global:	Residencial
APROV. MEDIO:	0,135 m <sup>2</sup> t/m <sup>2</sup> s	C.P.H.:	
APROV. SUBJETIVO:	18.136,31 m <sup>2</sup> t/m <sup>2</sup> s	Excesos:	